

LA REVISTA DE SCOOTER Y MOTOS SIN CARNÉ

SCOOTER MANIA

ENERO

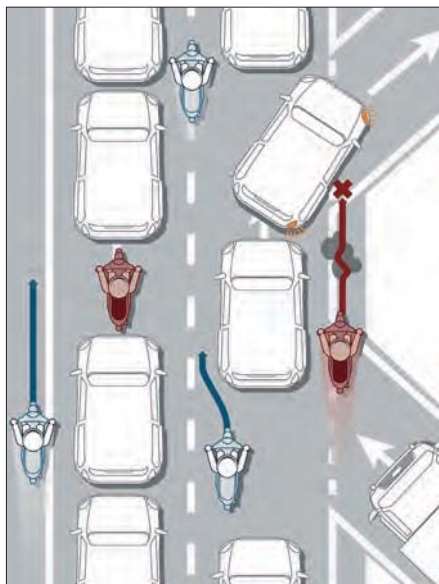
L	M	X	J	V	S	D
						1
2	3	4	5	6	7	8
9	10	11	12	13	14	15
16	17	18	19	20	21	22
23 30	24 31	25	26	27	28	29

FEBRERO

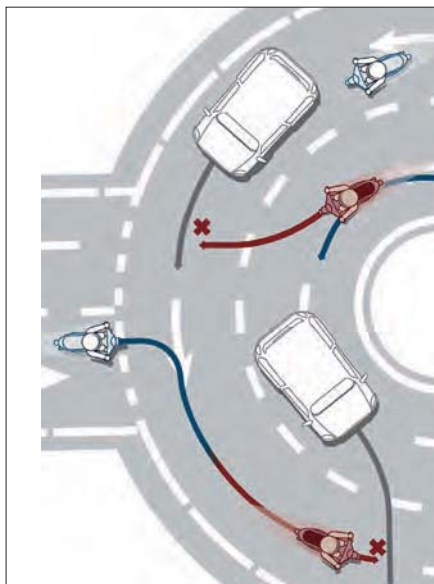
L	M	X	J	V	S	D
		1	2	3	4	5
6	7	8	9	10	11	12
13	14	15	16	17	18	19
20	21	22	23	24	25	26
27	28					

MARZO

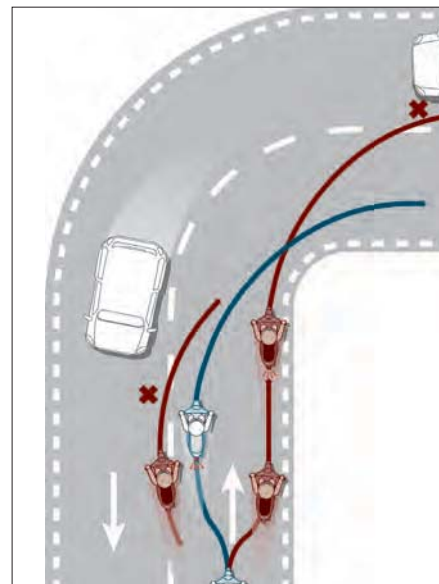
L	M	X	J	V	S	D
		1	2	3	4	5
6	7	8	9	10	11	12
13	14	15	16	17	18	19
20	21	22	23	24	25	26
27	28	29	30	31		



EN VÍAS rápidas no circules despacio por la izquierda, no vayas demasiado cerca de camiones o autobuses por detrás (no verás delante) y no te quedes demasiado a la derecha «apartado» aunque no vayas rápido pues podrían pasarte sin respetarte y con riesgo para ti.



EN ROTONDAS cuidado al entrar con quienes circulan, podrían querer salir pasando por tu trayectoria. Y cuidado al salir para que no te cruces tú incorrectamente en la trayectoria de otro vehículo. Las glorietas no se «trazan», mantén tu carril.



EN CARRETERA acertar al frenar y abordar una curva nos facilitará pasarla y salir mejor de ella. No entres pegado al interior, un coche podría venir abierto y tú te abrirás al salir, ni del todo al arcén que puede estar sucio. Entra por la parte exterior cerrando la trayectoria a media curva.

Técnicas de conducción

12 meses 12 consejos

ABRIL

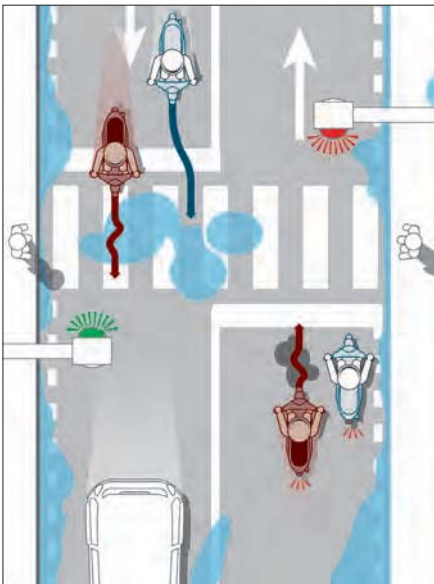
L	M	X	J	V	S	D
					1	2
3	4	5	6	7	8	9
10	11	12	13	14	15	16
17	18	19	20	21	22	23
24	25	26	27	28	29	30

MAYO

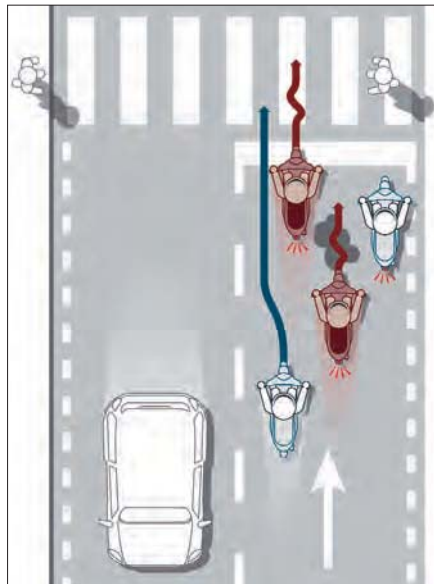
L	M	X	J	V	S	D
1	2	3	4	5	6	7
8	9	10	11	12	13	14
15	16	17	18	19	20	21
22	23	24	25	26	27	28
29	30	31				

JUNIO

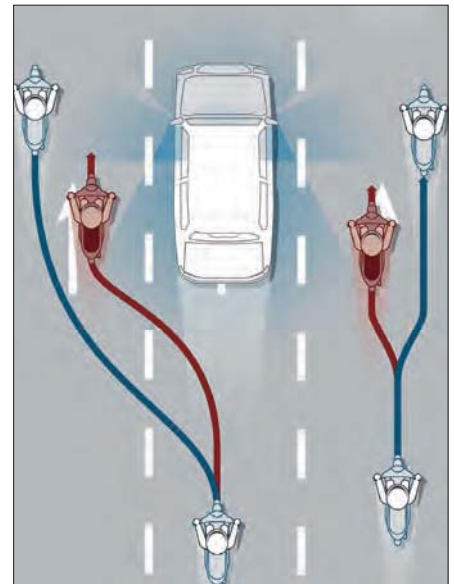
L	M	X	J	V	S	D
			1	2	3	4
5	6	7	8	9	10	11
12	13	14	15	16	17	18
19	20	21	22	23	24	25
26	27	28	29	30		



CON LLUVIA hay que aumentar mucho la atención a lo que pisamos: no pases sobre líneas blancas, evita los charcos, tapas de alcantarilla y rejillas metálicas, y cuidado en los semáforos con las manchas de aceite y grasa que se acumulan donde los coches paran (centro).



EN CIUDAD compartimos las calles con los peatones y debemos respetarlos. Cuidado cuando frenes ante un paso de cebra, hazlo fuera de las líneas blancas y no en el centro del carril (está más sucio). No circules cerca de la acera, un niño o animal podría sorprenderte.



LOS CAMIONES y autobuses crean grandes movimientos de aire que pueden afectarnos: en invierno nos protegen del frío (cuidado con acercarte demasiado) pero con viento lateral al adelantarlos tendremos cuidado con el choque del aire que puede desviar mucho nuestra trayectoria.

LA REVISTA DE SCOOTER Y MOTOS SIN CARNÉ

SCOOTER MANIA

JULIO

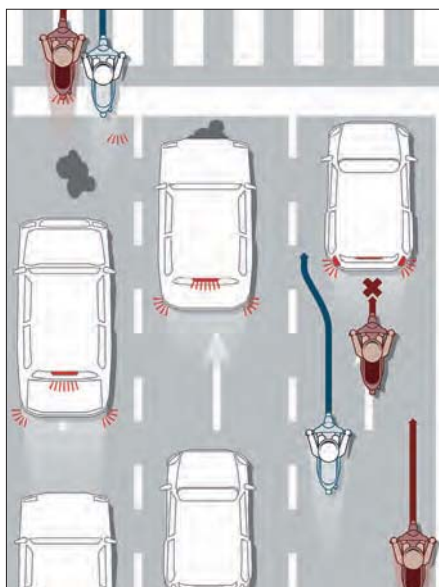
L	M	X	J	V	S	D
					1	2
3	4	5	6	7	8	9
10	11	12	13	14	15	16
17	18	19	20	21	22	23
24 31	25	26	27	28	29	30

AGOSTO

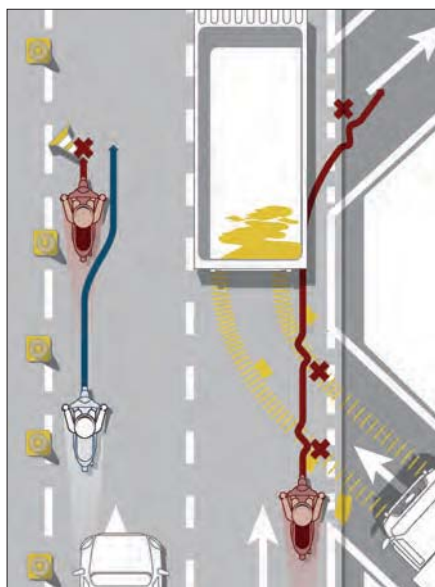
L	M	X	J	V	S	D
	1	2	3	4	5	6
7	8	9	10	11	12	13
14	15	16	17	18	19	20
21	22	23	24	25	26	27
28	29	30	31			

SEPTIEMBRE

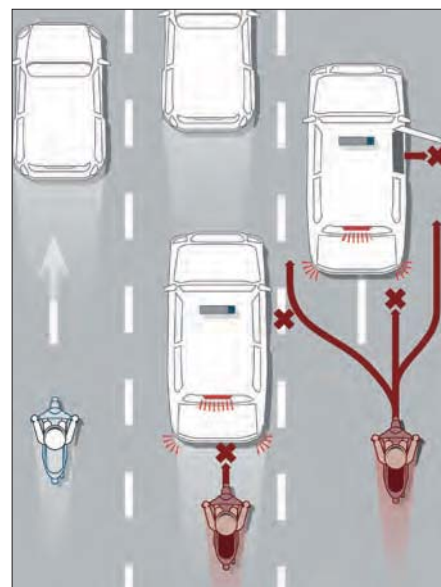
L	M	X	J	V	S	D
				1	2	3
4	5	6	7	8	9	10
11	12	13	14	15	16	17
18	19	20	21	22	23	24
25	26	27	28	29	30	



PARA FRENAR sobre dos ruedas hay que tener cuidado que el suelo no pierda agarre repentinamente, y si eso ocurre suelta el freno delantero. Nunca circules demasiado pegado a quien te precede, y menos en zonas de posible detención (semaforos, cruces, accesos).



CON OBRAS las cosas se complican más aún: no circules cerca de zonas con conos, si hay alguno caído no podrás esquivarlo a tiempo. Evita las zonas próximas a accesos, tendrán barro y resbalará. Cuidado en incorporaciones y salidas con las uniones y los cambios de asfalto.



LOS TAXIS pueden hacer paradas imprevistas para que se baje o para recoger un pasajero: mantente alejado de su parte trasera. Nunca pases a un taxi o autobús por la derecha cerca de la acera, sobre todo cuando estén detenidos: puede bajarse alguien.

Técnicas de conducción

12 meses 12 consejos

OCTUBRE

L	M	X	J	V	S	D
						1
2	3	4	5	6	7	8
9	10	11	12	13	14	15
16	17	18	19	20	21	22
23	24	25	26	27	28	29
30	31					

NOVIEMBRE

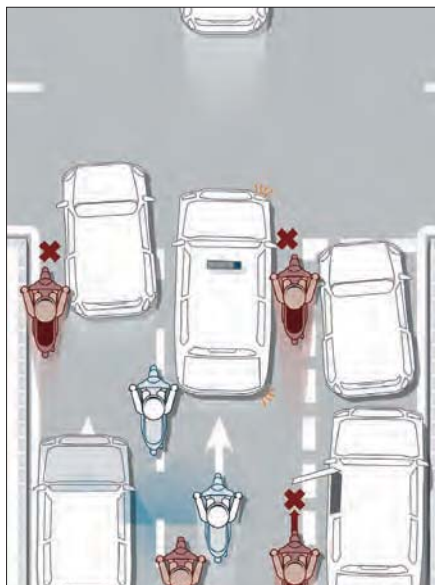
L	M	X	J	V	S	D
		1	2	3	4	5
6	7	8	9	10	11	12
13	14	15	16	17	18	19
20	21	22	23	24	25	26
27	28	29	30			

DICIEMBRE

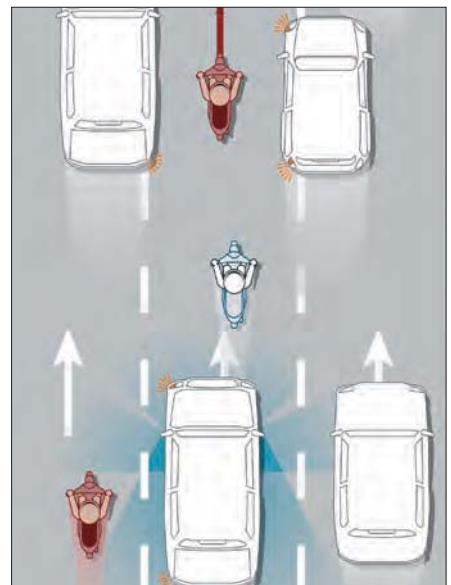
L	M	X	J	V	S	D
				1	2	3
4	5	6	7	8	9	10
11	12	13	14	15	16	17
18	19	20	21	22	23	24
25	26	27	28	29	30	31



EL AGUA de riego o de las fuentes puede convertirse en una trampa cuando llega al asfalto que deberemos pisar. Evita pasar sobre ella, especialmente cuando cubra líneas blancas y pasos de cebra, aunque debas alterar la trayectoria que tenías prevista. Pisa firme y seguro.



SEMÁFORO ROJO y tú buscas la mejor colocación: cuidado con usar el carril contrario si algún coche decide dar media vuelta (hazte ver y oír), cuidado con pasar por la derecha cerca de la acera (una puerta puede abrirse) y cuidado con llegar a quedarse parado en un «punto ciego» de un coche.



DEFENDER NUESTRA posición en el asfalto es importante: el pulgar siempre en la bocina además del índice en el freno minimizan el tiempo de reacción. Cuidado si entre dos cierran tu carril, cuidado con quien venga por detrás, y cuidado con quien decida girar cruzándose en tu trayectoria.