

LA REVISTA DE SCOOTER Y MOTOS SIN CARNÉ

SCOOTER

MANIA

ENERO

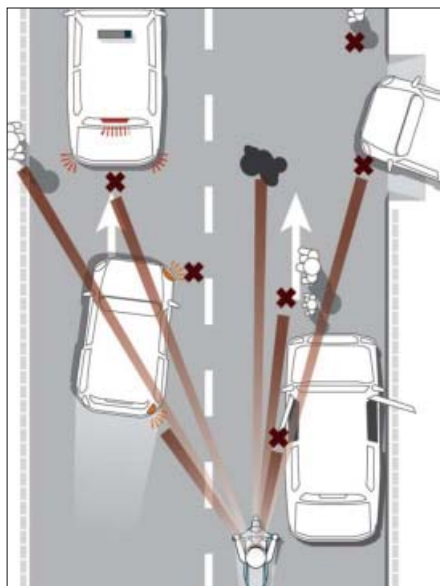
L	M	X	J	V	S	D
1	2	3	4	5	6	7
8	9	10	11	12	13	14
15	16	17	18	19	20	21
22	23	24	25	26	27	28
29	30	31				

FEBRERO

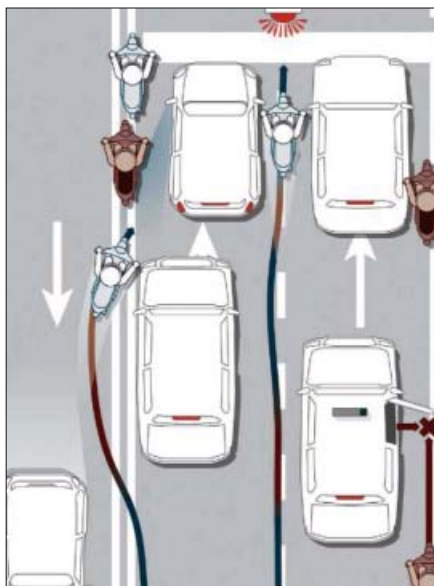
L	M	X	J	V	S	D
			1	2	3	4
5	6	7	8	9	10	11
12	13	14	15	16	17	18
19	20	21	22	23	24	25
26	27	28				

MARZO

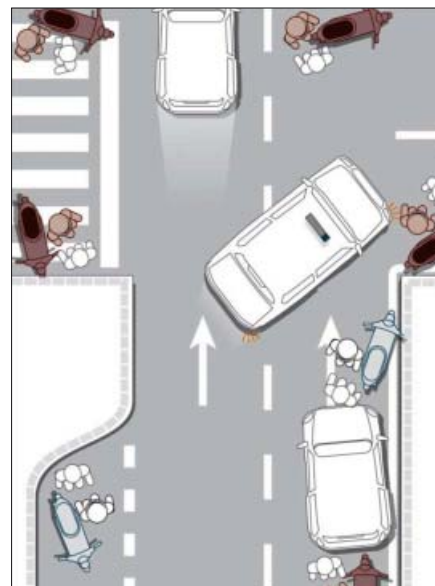
L	M	X	J	V	S	D
			1	2	3	4
5	6	7	8	9	10	11
12	13	14	15	16	17	18
19	20	21	22	23	24	25
26	27	28	29	30	31	



TU MIRADA es el sentido más importante cuando conduces, el que te avisará de un riesgo con suficiente antelación, el que te ayudará a dirigir tus trazadas por el buen camino. Cúdala (gafas, visera limpia sin arañazos) y entrénala estando atento al tráfico que te rodea.



EL TRÁFICO detenido es una buena ocasión para «ganar posiciones» gracias a la agilidad de nuestra moto, pero también hay que estar atento: puede bajarse un pasajero (puerta abierta), puede hacer alguien un giro aunque sea prohibido (media vuelta)... atención.



ESTAR PARADO ya sea porque atendemos una llamada, por avería, porque tenemos que hacer un «parte» o por lo que sea, puede ser arriesgado en mitad del tráfico: procura hacerlo siempre detrás de algún objeto o vehículo protegiéndote. Cuidado también en carretera.

Técnicas de conducción

12 meses 12 consejos

ABRIL

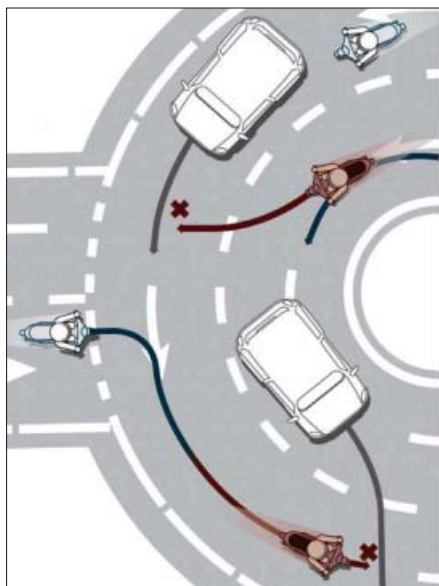
L	M	X	J	V	S	D
						1
2	3	4	5	6	7	8
9	10	11	12	13	14	15
16	17	18	19	20	21	22
23	24	25	26	27	28	29
30						

MAYO

L	M	X	J	V	S	D
	1	2	3	4	5	6
7	8	9	10	11	12	13
14	15	16	17	18	19	20
21	22	23	24	25	26	27
28	29	30	31			

JUNIO

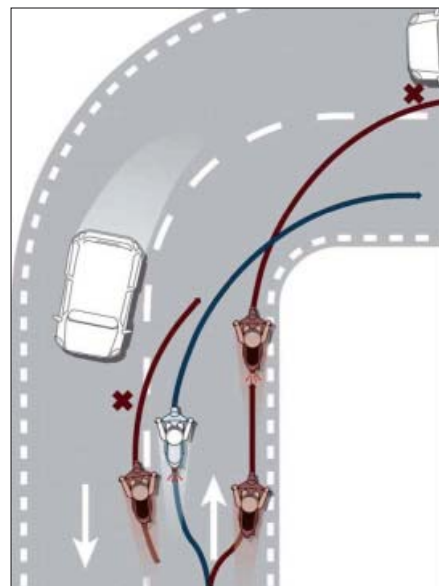
L	M	X	J	V	S	D
				1	2	3
4	5	6	7	8	9	10
11	12	13	14	15	16	17
18	19	20	21	22	23	24
25	26	27	28	29	30	



GLORIETAS: LA mayoría las hace «mal», no sólo debes cuidarte de pasar bien por ellas sino que debes tener mucho cuidado y prever que los demás lo harán mal, cruzándose quizás en tu camino. Prevé las trayectorias de los demás y ten preparados los frenos y la bocina.



LOS ALCANCES son los incidentes más habituales: es fácil evitar alcanzar a alguien por detrás manteniendo más distancia de seguridad, estando atento al tráfico por delante, y sin circular justo en mitad del carril. Es necesario evitar que nos alcancen parándonos a un lado del carril.



EN CARRETERA conviene recordar que las trazadas correctas son las que nos alejan del tráfico en sentido contrario, ya sea al entrar (no abriéndote demasiado) o al salir (abriéndote en la entrada para retrasar el ápice y no salir abierto). Además son las más rápidas.

LA REVISTA DE SCOOTER Y MOTOS SIN CARNÉ

SCOOTER MANIA

JULIO

L	M	X	J	V	S	D
						1
2	3	4	5	6	7	8
9	10	11	12	13	14	15
16	17	18	19	20	21	22
23 30	24 31	25	26	27	28	29

AGOSTO

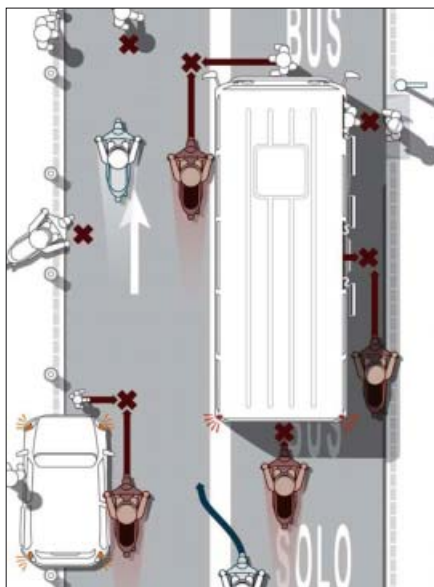
L	M	X	J	V	S	D
		1	2	3	4	5
6	7	8	9	10	11	12
13	14	15	16	17	18	19
20	21	22	23	24	25	26
27	28	29	30	31		

SEPTIEMBRE

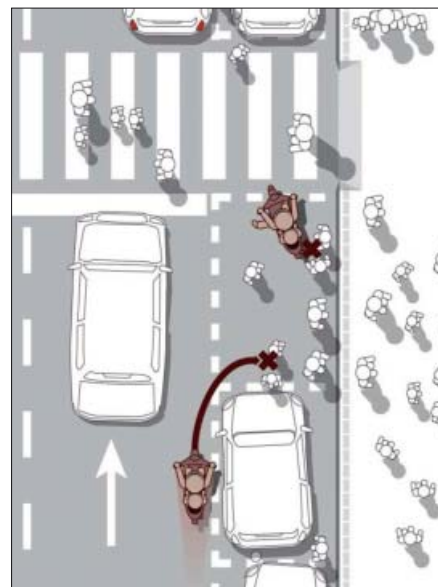
L	M	X	J	V	S	D
					1	2
3	4	5	6	7	8	9
10	11	12	13	14	15	16
17	18	19	20	21	22	23
24	25	26	27	28	29	30



EVITA RIESGOS innecesarios, las calles están llenas de trampas: manchas de grasa y aceite en las paradas de semáforos (no apures frenada al final, está más sucio), líneas blancas (evita pisarlas, sobre todo en mojado), tapas de alcantarilla y rejillas... No las pises.



LOS PEATONES pueden meternos en más de una situación de riesgo, poniendo en juego su propia seguridad. Mucho cuidado cuando pases un autobús por su izquierda (jamás lo hagas por la derecha), y cuidado porque detrás de un coche grande o furgoneta puede aparecer un peatón.



LOS COLEGIOS son «zona de riesgo»: si acompañas a tu hermano pequeño o hijo, cuidado al acercarte porque te «abordarán» los demás y tu moto tiene partes muy calientes (escape, frenos). Y maximiza el cuidado porque pueden salir corriendo de cualquier parte: despacio...

Técnicas de conducción

12 meses 12 consejos

OCTUBRE

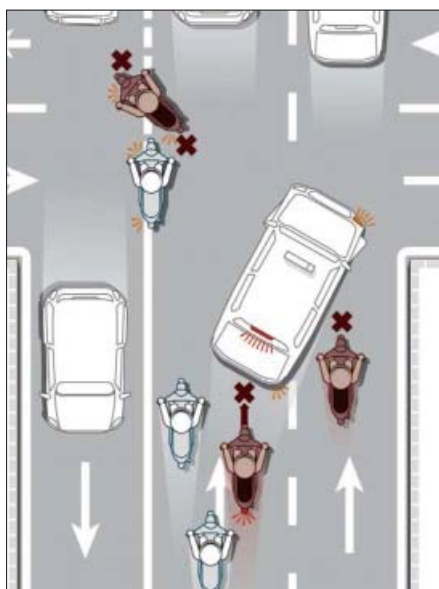
L	M	X	J	V	S	D
1	2	3	4	5	6	7
8	9	10	11	12	13	14
15	16	17	18	19	20	21
22	23	24	25	26	27	28
29	30	31				

NOVIEMBRE

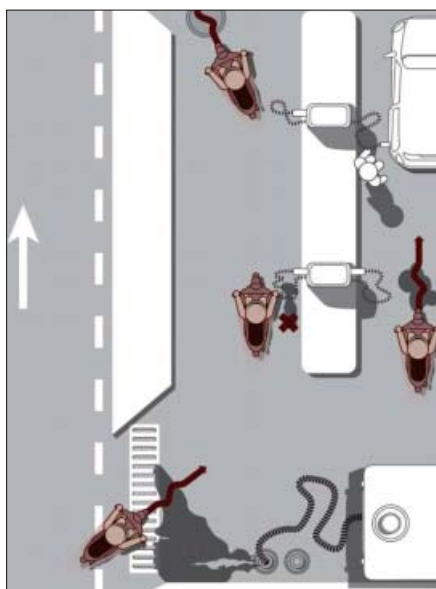
L	M	X	J	V	S	D
			1	2	3	4
5	6	7	8	9	10	11
12	13	14	15	16	17	18
19	20	21	22	23	24	25
26	27	28	29	30		

DICIEMBRE

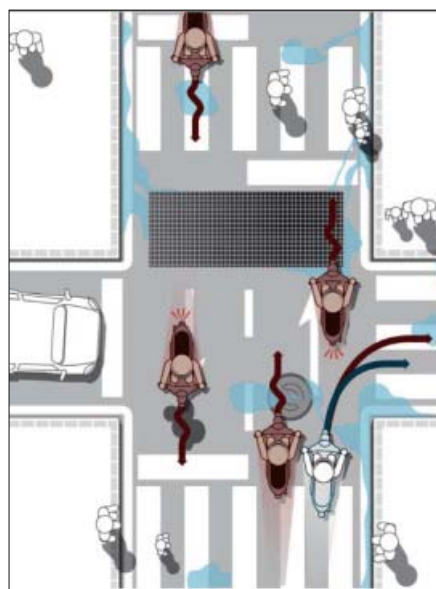
L	M	X	J	V	S	D
					1	2
3	4	5	6	7	8	9
10	11	12	13	14	15	16
17	18	19	20	21	22	23
24	25	26	27	28	29	30
31						



LOS GIROS en ciudad son, después de los alcances, la segunda fuente de incidentes más habitual. De nuevo, hay que cuidar de que no te intercepten (indica bien tus giros a izquierdas y ojo a los retrovisores), y de no interceptar a otros: mejor carril central que derecho.



REPOSTAR ES necesario con frecuencia porque motos y scooter no destacan precisamente por su autonomía, pero las estaciones de servicio son territorio peligroso: manchas de gasoil, derramamientos, tapas... Muévete con mucho cuidado al entrar y salir de ellas.



LA LLUVIA es buena para el campo, pero nos obliga a prestar más atención en nuestra conducción y, en ciudad, más: líneas blancas y pasos de cebra, rejillas de ventilación, tapas... ya son «trampas» normalmente que se convierten en mucho peores. Suavidad y cuidado, sin prisas.