

Izquierda, derecha...

Los cambios de dirección, tanto nuestros como de quienes nos rodean, son el segundo tipo de maniobra que más incidentes provoca después de los «alcances». Veamos qué cuidado debemos tener en estas situaciones.

JM^{PA} ILUSTRACIONES: IKI

SI hubiera que nombrar un «rey» entre los incidentes que ocurren entre vehículos en circulación, sin duda sería el alcance: uno da por detrás a otro. Sin embargo, en las cada vez más congestionadas calles de nuestras ciudades, donde el tráfico se «agita» más que moverse, es muy frecuente también otra forma de «encontrarse» con otros, más lateralmente, cuando uno u otro realiza un cambio de dirección.

El caso más habitual es cuando, circulando en paralelo con otros vehículos, uno de ellos decide girar hacia donde nosotros estamos y se nos «lleva puestos». Tener presente que eso puede pasar, que quizás aunque ese conductor mire no pueda vernos y evitar así colarnos en sus zonas «ciegas», ayudará a prevenirlo.

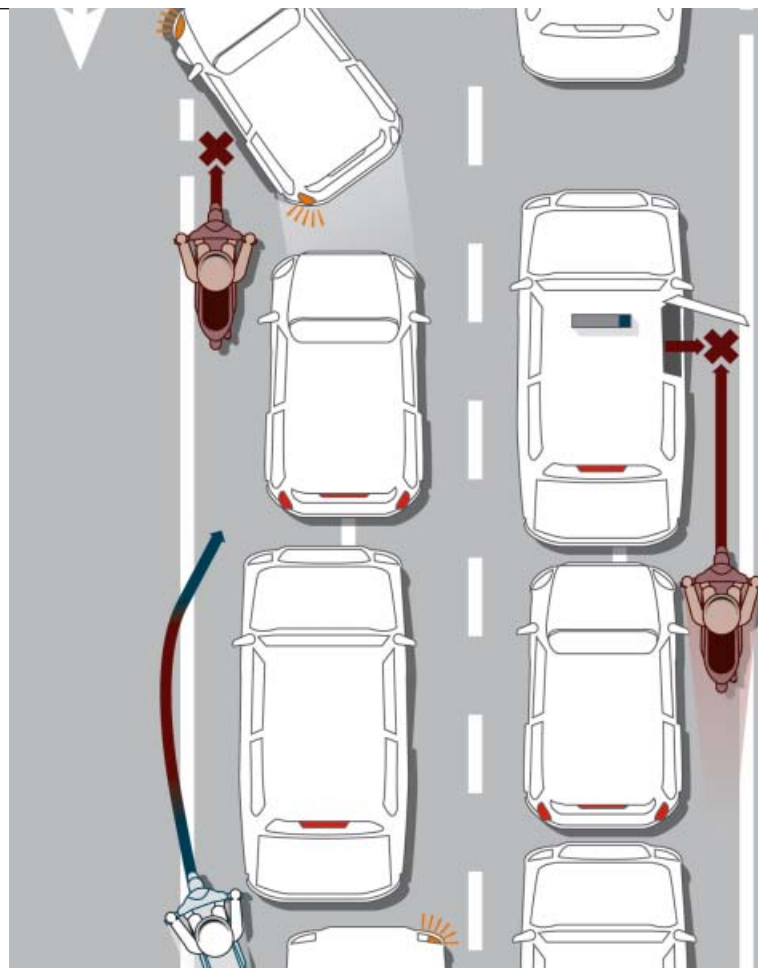
También puede pasarnos lo contrario, es decir, que seamos nosotros quienes realicemos un giro sin previo aviso cortando la trayectoria de otro vehículo. En este caso, sabernos los más frágiles del tráfico debe ayudarnos a impedirnos maniobras de este tipo.

Y una maniobra con la que debemos tener especial cuidado es la de adelantar una caravana de coches, ya sea ante un semáforo (en ciudad) o en carretera: nunca lo hagas con prisa ni deprisa, porque algún coche puede salirse de esa caravana (aunque no esté permitido hacerlo) cruzándose en tu trayectoria.

Veamos todas estas situaciones en detalle...

PÁSALO

Desde Scootermania queremos que esta sección sea útil a cuantos más motoristas, expertos o inexpertos, mejor, y desde ese punto de vista tenemos que decir que celebramos la reproducción de nuestras páginas en varias páginas y foros de internet, además de nuestra propia web (www.webscootermania.com) donde evidentemente los puedes encontrar, de forma totalmente gratuita. Sin embargo pedimos a quienes hagan uso de nuestras imágenes y contenidos de esta sección que citen su origen: revista mensual Scootermania. Gracias y... ¡pásalo!



1

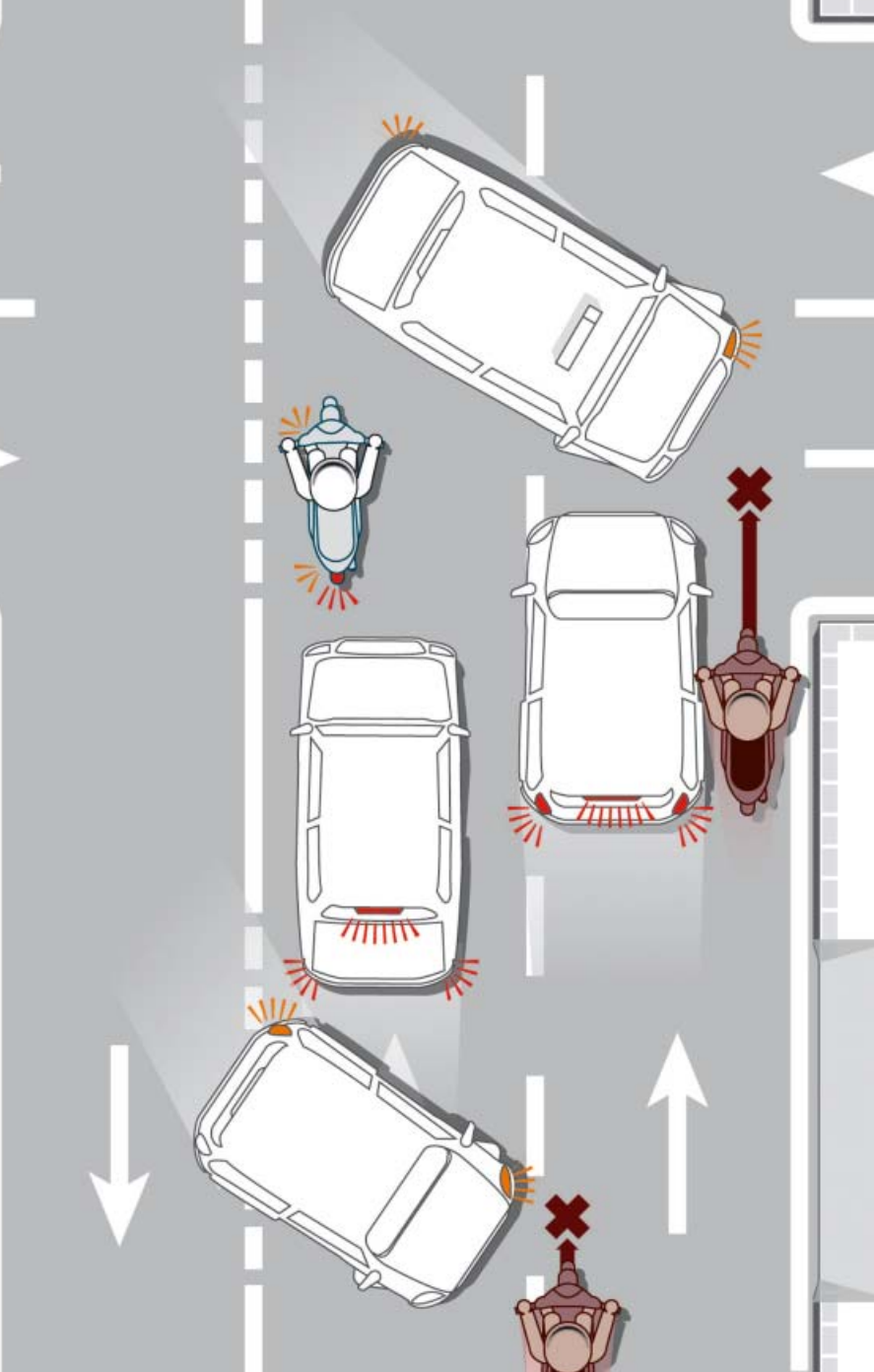
Adelantar caravana

En ciudad nos puede ocurrir en una avenida o calle de doble sentido, cuando ganamos terreno hacia el siguiente semáforo rojo (o en pleno atasco), caigamos en la tentación (o no nos quede más remedio) que hacerlo por la izquierda de la caravana. Es mejor que por la derecha, donde podemos encontrar puertas abiertas de pasajeros que se bajen, pero hay que tener mucho cuidado y hacerlo despacio y mirando cada coche que vayamos pasando para asegurarnos de que, ni se abrirá una puerta, ni –sobre todo– ese conductor decidirá dar media vuelta ahí mismo para librarse de ese atasco. Para evitar esa situación de riesgo, bastante frecuente, además de ir despacio conviene estar muy atento si el otro lado de la calle está despejado, o si hay un acceso que permita girar a la izquierda. Presta atención a los conductores de los coches, sus movimientos o el giro de las ruedas te puede alertar de una desagradable sorpresa.

2

Giro a la izquierda

Si vas a girar a la izquierda, asegúrate de que quienes te siguen se han enterado de tus intenciones. Avisa bien: intermitente, incluso brazo, y repetidos toques al freno para que vean bien tu luz trasera... Además, apártate hacia el lado izquierdo del carril procurando dejar el máximo espacio libre a tu derecha, que además de confirmar tus intenciones de girar permitirá que, en caso de despiste a pesar de todo, el coche que vaya detrás de ti pueda esquivarte, además de que así podrá verte también el que vaya detrás suyo (a veces quien te sigue se entera, pero el siguiente no y es un riesgo). Por otra parte, circulando por el carril izquierdo debes tener cuidado tú con quienes van delante de ti por si alguno va a pararse para girar hacia ese lado: si se acerca una zona en la que es posible girar, échate hacia la derecha de tu carril por si tienes que esquivar a alguien que frene de improviso para hacer ese giro.



El truco

La frase más escuchada después de vernos obligados a hacer un frenazo, esquivar a alguien «in extremis» o tal vez levantarnos del suelo, es «perdona, no te he visto». Por desgracia, la mayoría de veces en realidad deberían decir «no te he mirado», pero al final el resultado es el mismo y el problema común: a veces en moto no somos tan «visibles» como nos gustaría, por nuestra seguridad, serlo. Por eso es tan importante asegurarnos de llevar siempre las luces encendidas (todavía hay motos o scooter en los que hay que dar al interruptor para eso) y en buen estado (una bombilla fundida cuesta muy poco de cambiar y puede costarnos mucho), así como elegir prendas de colores llamativos, y siempre será mejor un casco de color claro que oscuro. Lo mismo reza para el color de nuestra moto o scooter y, al conducir, evitar «escondersé» demasiado entre coches.

NO TE OLVIDES...

- Nunca adelantes rápido una caravana por la izquierda (carril contrario). Algún coche podría dar media vuelta o salir del atasco y no pararías a tiempo. Si lo haces, hazlo despacio.
- Cuando estés pasando entre coches, o adelantando caravanas, además de hacerlo con calma hazlo con los dedos en las manetas de freno, el pulgar en la bocina y la máxima atención puesta en qué hacen los ocupantes de los coches que vas pasando. Evitarás «sorpresas».
- Avisa con antelación y claridad extrema cualquier maniobra que vayas a realizar, sobre todo si es algo que quien te sigue puede no esperarse (como girar a la izquierda para parar a un recado, no estando permitido).
- Para que quien te siga se entere de tus intenciones, además de usar intermitentes y sacar el brazo no está de más dar varios toques de freno para alertar con nuestro piloto trasero (luz de freno) que vamos a parar o cambiar de dirección.
- Recuerda que desde dentro de un coche siempre hay zonas «ciegas», sobre todo en la parte lateral-trasera. Evita situarte ahí mientras circulas cerca de un coche que pueda hacer un giro próximamente, y si no te queda más remedio prepárate por si hace una maniobra brusca, no sabrá que estás ahí aunque mire.

3

Giro a la derecha

Cuidado con los accesos a aparcamientos, cruces y demás situaciones en las que es posible desviarse a tu derecha: evita situarte en zonas ciegas para los coches que te rodean, o si giran a última hora se te llevarán por delante; por desgracia no suelen mirar, pero si miran y no estás donde puedan verte tienes las de perder, recuerda que eres el más vulnerable. Es la situación de riesgo que acaba en incidente más habitual detrás sólo de los «alcances», tenlo pues bien presente siempre. Si vas a girar tú, no lo hagas a última hora y sin avisar, asegúrate que no tienes a nadie cerca por detrás de ti o avísale con tiempo y comprueba que se ha enterado. Desde luego no se te ocurra meterte hacia esa calle o aparcamiento desde un carril más lejano que el derecho sin asegurarte muy mucho de que nadie circula por allí y va a seguir recto... Las situaciones de riesgo a veces aparecen solas pero muchas las podemos evitar.

4

Desvío a la derecha

Ante un posible desvío a la derecha, que puede ser tanto un cruce con otra calle, como una entrada a un aparcamiento o algo similar, tienes que tener cuidado si los coches que vienen en sentido contrario pueden (aunque no «deban») hacer ese giro. En particular, ten cuidado con el tráfico que circula en tu mismo sentido, pues si es denso algún coche podría decidir ralentizar la marcha para dejar pasar a alguien, y si tú estás aprovechando huecos podría encontrarte con ese vehículo de repente en mitad de tu trayectoria. Recuerda siempre que para el resto del tráfico las motos casi siempre somos «invisibles», así que en esos casos es importante no estar «oculto» pasando entre coches, sino al contrario, claramente visibles en nuestro carril, y con la bocina preparada por si a pesar de todo no nos han visto (o mirado).