

LA REVISTA DE SCOOTER Y MOTOS SIN CARNÉ

# SCOOTER

## MANIA

### ENERO

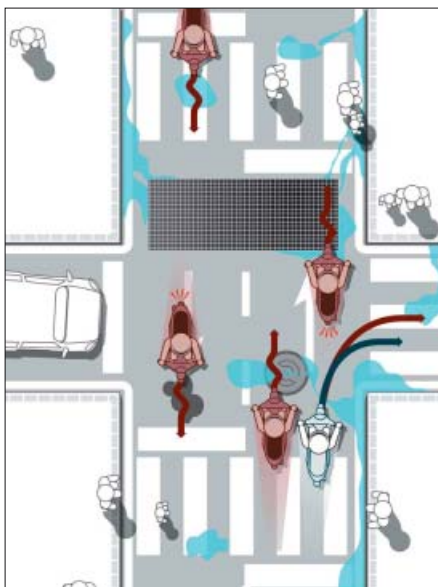
L	M	X	J	V	S	D
	1	2	3	4	5	6
7	8	9	10	11	12	13
14	15	16	17	18	19	20
21	22	23	24	25	26	27
28	29	30	31			

### FEBRERO

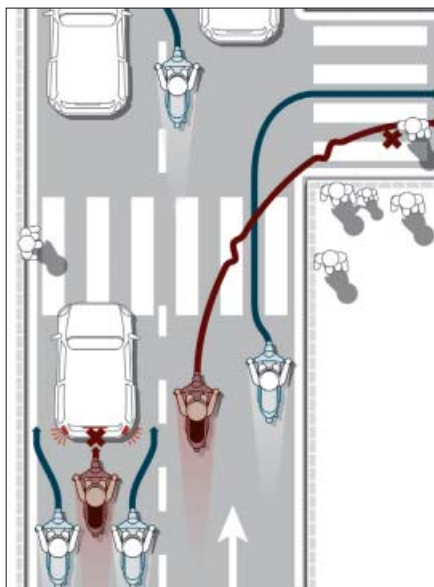
L	M	X	J	V	S	D
				1	2	3
4	5	6	7	8	9	10
11	12	13	14	15	16	17
18	19	20	21	22	23	24
25	26	27	28	29		

### MARZO

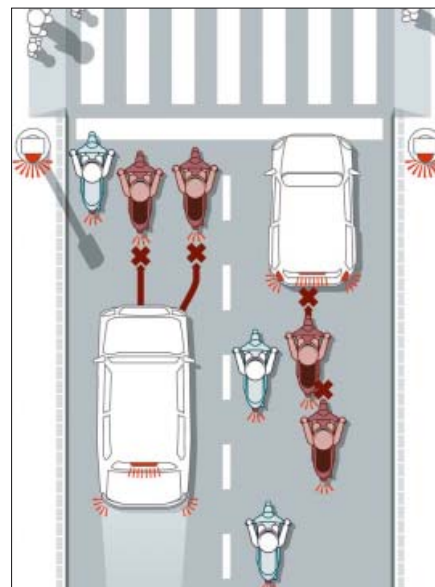
L	M	X	J	V	S	D
					1	2
3	4	5	6	7	8	9
10	11	12	13	14	15	16
17	18	19	20	21	22	23
24	25	26	27	28	29	30
31						



**LA LLUVIA** nos complica más las cosas sobre dos ruedas: tendremos que extremar las precauciones y cuidar mucho dónde «pisamos», pues líneas blancas, tapas de alcantarilla, manchas de grasa o rejillas serán como «hielo» cuando estén mojados. Evita pisarlos y frena con suavidad.



**TRAZADA URBANA** buena es la que nos permite evitar riesgos (zonas deslizantes del pavimento), nos mantiene en zonas donde el resto de conductores nos pueda ver bien, y nos permite tener a nosotros una buena visión del tráfico por delante, con tiempo de reacción.



**BUENA COLOCACIÓN:** deja siempre buena distancia de seguridad con el coche o moto que te preceda, no le sigas justo detrás (mejor hacia un lado), no dejes que se pegue nadie detrás de ti, y no circules demasiado pegado a tu derecha. Así evitarás muchos riesgos.

# Técnicas de conducción

## 12 meses 12 consejos

### ABRIL

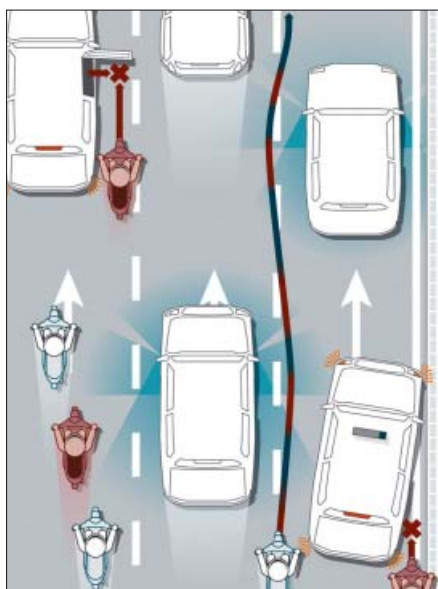
L	M	X	J	V	S	D
	1	2	3	4	5	6
7	8	9	10	11	12	13
14	15	16	17	18	19	20
21	22	23	24	25	26	27
28	29	30				

### MAYO

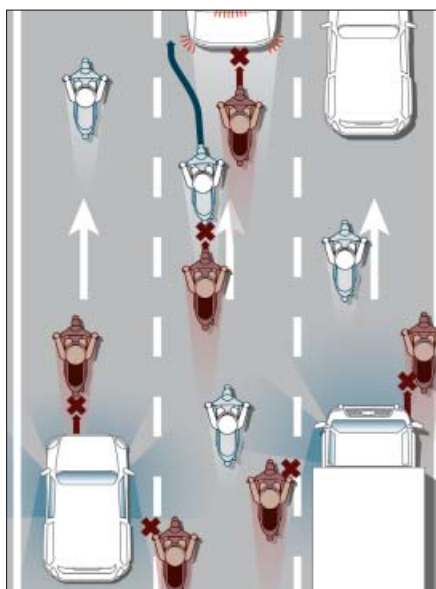
L	M	X	J	V	S	D
			1	2	3	4
5	6	7	8	9	10	11
12	13	14	15	16	17	18
19	20	21	22	23	24	25
26	27	28	29	30	31	

### JUNIO

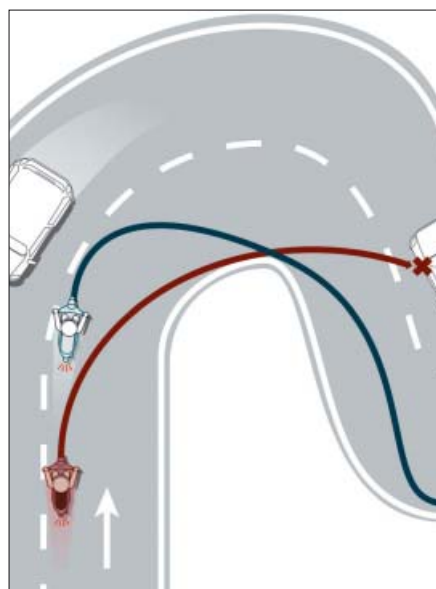
L	M	X	J	V	S	D
						1
2	3	4	5	6	7	8
9	10	11	12	13	14	15
16	17	18	19	20	21	22
23	24	25	26	27	28	29
30						



**VER Y SER VISTO** son dos cosas fundamentales para nuestra seguridad en moto. Los coches tienen muchos puntos «ciegos», evita situarte en esas zonas cerca de cruces o donde haya posibilidad de maniobrar, pues aunque miren no te verán y no sabrán que estás ahí. Hazte ver.



**LOS ALCANCES** son los incidentes más habituales: para evitar ser el culpable, no sigas de cerca de nadie y hazlo por un lado para tener «escapatoria». Para evitar ser la víctima, apártate en los semáforos del centro del carril para que si llega algún despistado pueda seguir.



**EN CARRETERA** debes «atrasar» siempre tus frenadas, abriendo la trazada hacia el exterior de la curva antes de empezarla. Eso te dará mejor visibilidad de hacia dónde vas, y evitará que al «entrar pronto» puedas salir demasiado abierto (contra tráfico de frente o vallas).

LA REVISTA DE SCOOTER Y MOTOS SIN CARNÉ

# SCOOTER MANIA

## JULIO

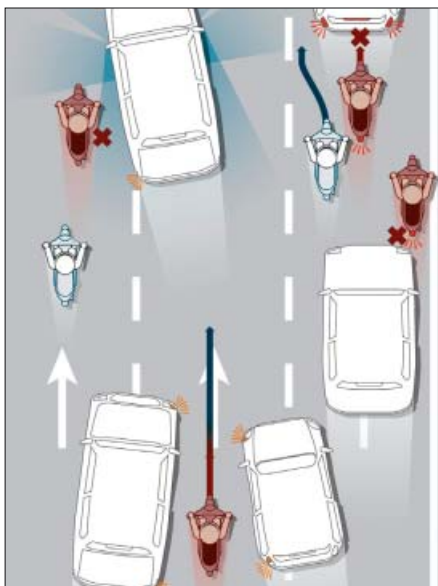
L	M	X	J	V	S	D
	1	2	3	4	5	6
7	8	9	10	11	12	13
14	15	16	17	18	19	20
21	22	23	24	25	26	27
28	29	30	31			

## AGOSTO

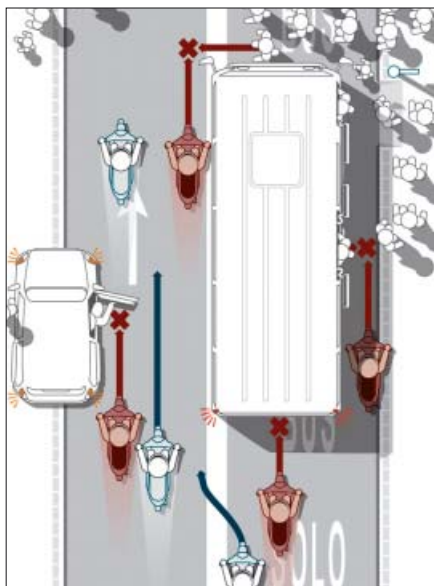
L	M	X	J	V	S	D
				1	2	3
4	5	6	7	8	9	10
11	12	13	14	15	16	17
18	19	20	21	22	23	24
25	26	27	28	29	30	31

## SEPTIEMBRE

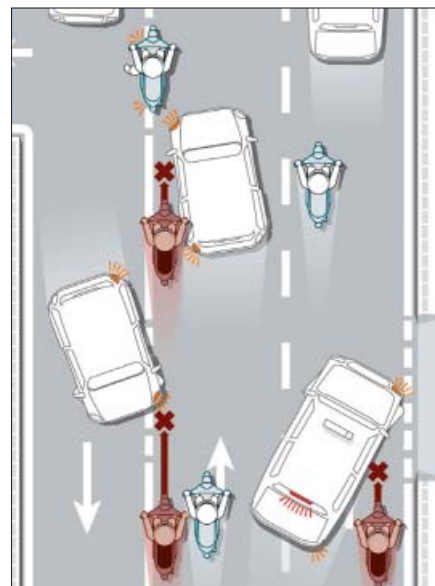
L	M	X	J	V	S	D
1	2	3	4	5	6	7
8	9	10	11	12	13	14
15	16	17	18	19	20	21
22	23	24	25	26	27	28
29	30					



**EN VERANO** y de vacaciones el tráfico es más fluido y la mayor agilidad de los coches sin atascos puede ponernos en peligro: cuidado a los que cambian de carril o dirección, evita más que nunca situarte en sus zonas ciegas, y a mayor velocidad deja aún más espacio por delante.



**LOS PEATONES** en zonas turísticas son un riesgo para la circulación, pues pueden cruzar por donde no deben despistadamente, bajarse de un coche sin previo aviso, aparcar indebidamente y de improviso en las cercanías de monumentos... Cuidado si circulas por una zona así.



**EN GIROS** que impliquen cruzar la trayectoria de otros vehículos tenemos otra fuente de riesgos: si circulas hacia donde hay un acceso o calle hacia la derecha, cuidado con quienes circulan por tu izquierda porque podrían cruzarse en tu camino sin previo aviso.

# Técnicas de conducción

## 12 meses 12 consejos

### OCTUBRE

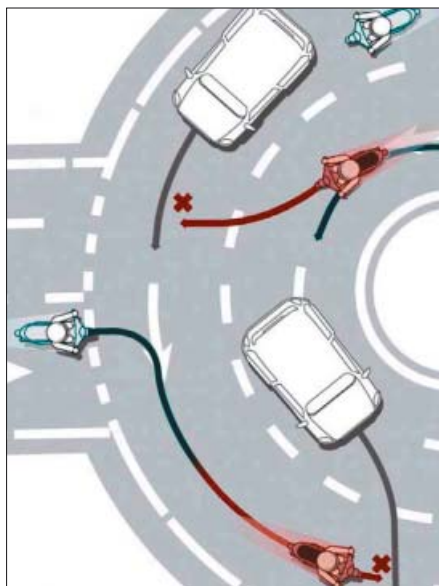
L	M	X	J	V	S	D
		1	2	3	4	5
6	7	8	9	10	11	12
13	14	15	16	17	18	19
20	21	22	23	24	25	26
27	28	29	30	31		

### NOVIEMBRE

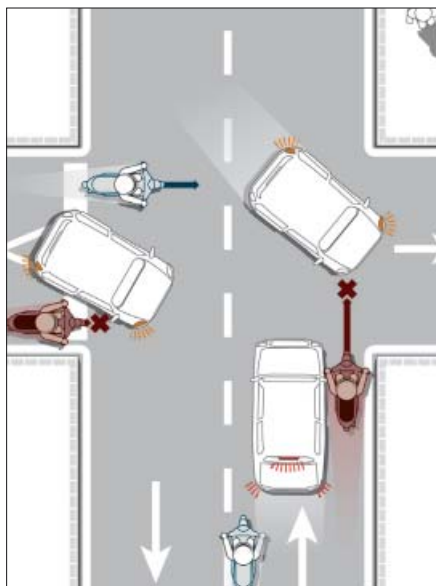
L	M	X	J	V	S	D
					1	2
3	4	5	6	7	8	9
10	11	12	13	14	15	16
17	18	19	20	21	22	23
24	25	26	27	28	29	30

### DICIEMBRE

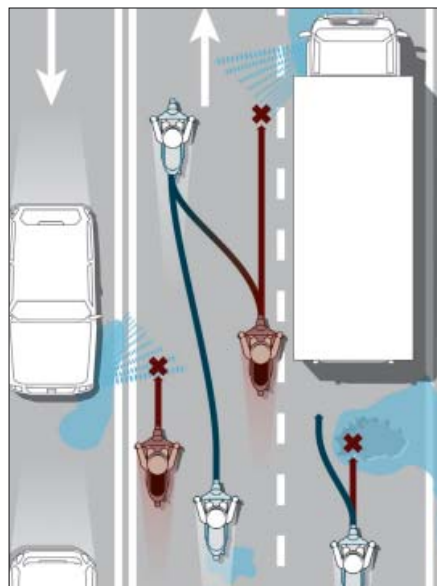
L	M	X	J	V	S	D
1	2	3	4	5	6	7
8	9	10	11	12	13	14
15	16	17	18	19	20	21
22	23	24	25	26	27	28
29	30	31				



**EN GLORIETAS** la mayoría circula mal, tenlo presente. Al incorporarte, puede que quien vaya por dentro pretenda salir a la siguiente cruzándose en tu camino (debía ir por su derecha). Cuando salgas tú, cuidado con no cometer el mismo error y cruzarte con quien siga sin girar.



**CRUCES.** Cuidado cuando te acerques a un cruce si no tienes una perfecta visibilidad de la situación, pues un coche podría estar a punto de cruzarse en tu trayectoria sin que tú le pudieras ver. Incluso cuando creas tener todo controlado, aumenta la alerta y baja la velocidad.



**VÍAS RÁPIDAS** y agua pueden llevarse mal: en moto no tenemos apenas problemas de «acuaplaning» como los coches, pero una salpicadura puede cegarnos y hacernos perder el control. Cuidado con los charcos, aun sin «acuaplaning» pueden ocultar un bache o un riesgo peor.