

Técnicas de conducción

12 meses 12 consejos

ABRIL

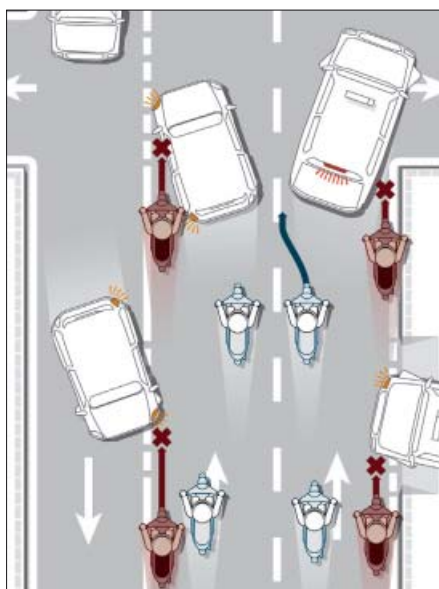
L	M	X	J	V	S	D
		1	2	3	4	5
6	7	8	9	10	11	12
13	14	15	16	17	18	19
20	21	22	23	24	25	26
27	28	29	30			

MAYO

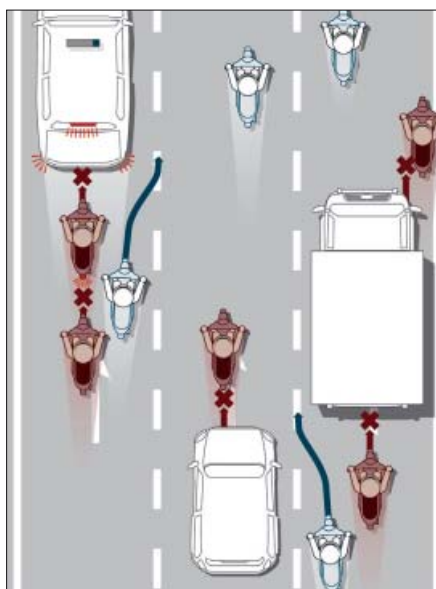
L	M	X	J	V	S	D
				1	2	3
4	5	6	7	8	9	10
11	12	13	14	15	16	17
18	19	20	21	22	23	24
25	26	27	28	29	30	31

JUNIO

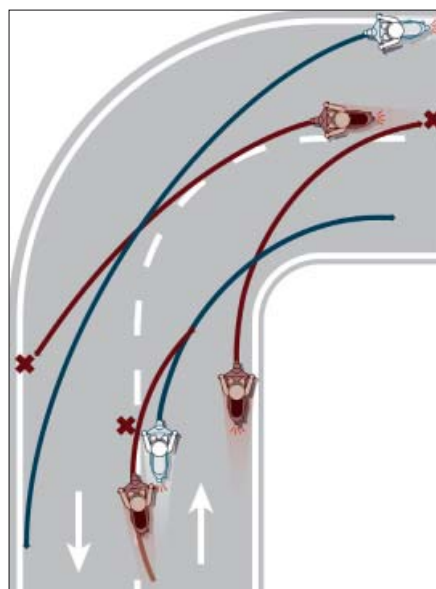
L	M	X	J	V	S	D
1	2	3	4	5	6	7
8	9	10	11	12	13	14
15	16	17	18	19	20	21
22	23	24	25	26	27	28
29	30					



ANTE GIROS y desvíos nos arriesgamos a que intercepten nuestra trayectoria, o a meternos nosotros en la trayectoria de otro, además del posible alcance por detrás mientras esperamos. Indicar la maniobra con mucha antelación, dando varios toques al freno, ayudará.



EN VÍAS rápidas dependemos de las prestaciones de nuestra moto o scooter: los 125 apenas alcanzan las máximas legales y deberemos tener cuidado con el transporte pesado, pero nunca debemos «apartarnos» porque podría adelantarnos de forma insegura para nosotros.



LA BUENA trazada siempre empieza por el exterior de la curva: hacia la derecha del carril si giramos a izquierdas, y hacia la izquierda si vamos a girar a derechas. Así, y retrasando la frenada y el punto de entrada, tendremos la mejor visión de hacia dónde nos dirigimos.

SCOOTER MANIA

JULIO

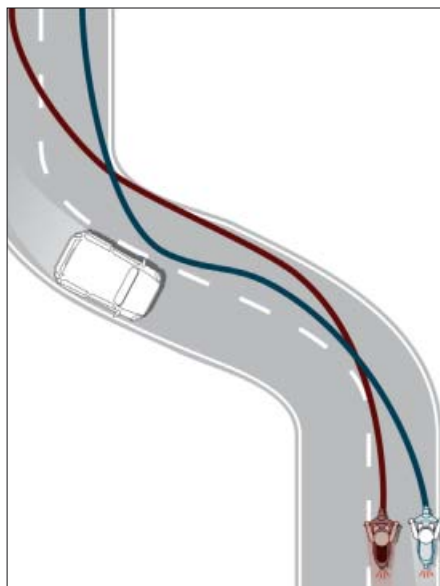
L	M	X	J	V	S	D
		1	2	3	4	5
6	7	8	9	10	11	12
13	14	15	16	17	18	19
20	21	22	23	24	25	26
27	28	29	30	31		

AGOSTO

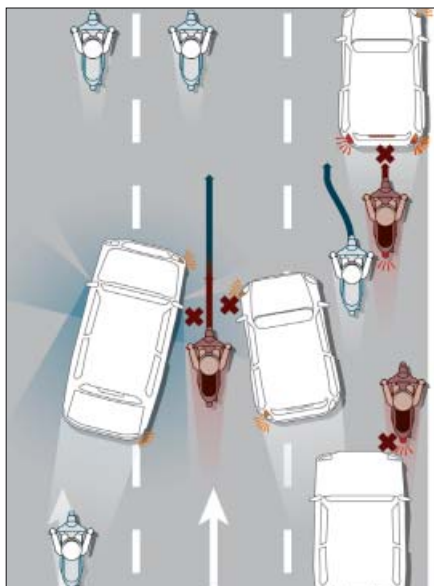
L	M	X	J	V	S	D
					1	2
3	4	5	6	7	8	9
10	11	12	13	14	15	16
17	18	19	20	21	22	23
24 31	25	26	27	28	29	30

SEPTIEMBRE

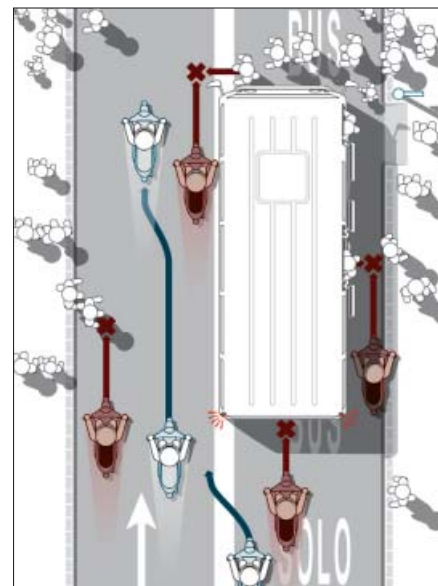
L	M	X	J	V	S	D
	1	2	3	4	5	6
7	8	9	10	11	12	13
14	15	16	17	18	19	20
21	22	23	24	25	26	27
28	29	30				



TRAZAR CURVAS enlazadas pone en evidencia lo importante de afrontar correctamente la primera curva (abriéndonos y retrasando el punto de entrada) para evitar salir de ésta abiertos, cosa que normalmente implicará una salida de carretera o, peor, irse al tráfico de frente.



EN VACACIONES las calles de nuestras ciudades se vacían del habitual tráfico denso, aumenta notablemente la velocidad media, y llegan conductores no habituales (turistas) de comportamiento imprevisible: cuidado porque todo eso significará más sobresaltos sobre dos ruedas.



LAS ZONAS peatonales, turísticas o escolares, pueden ser un riesgo al ir sobre dos ruedas, ya que es posible que en tráfico restringido ellos no perciban el peligro de un vehículo aproximándose. Conduciremos despacio, con precaución y el pulgar en la bocina.

Técnicas de conducción

12 meses 12 consejos

OCTUBRE

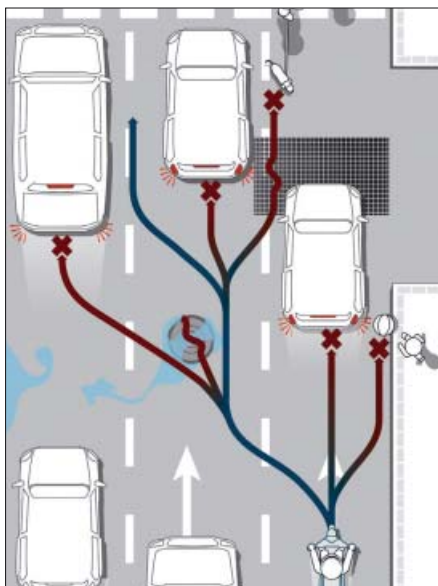
L	M	X	J	V	S	D
			1	2	3	4
5	6	7	8	9	10	11
12	13	14	15	16	17	18
19	20	21	22	23	24	25
26	27	28	29	30	31	

NOVIEMBRE

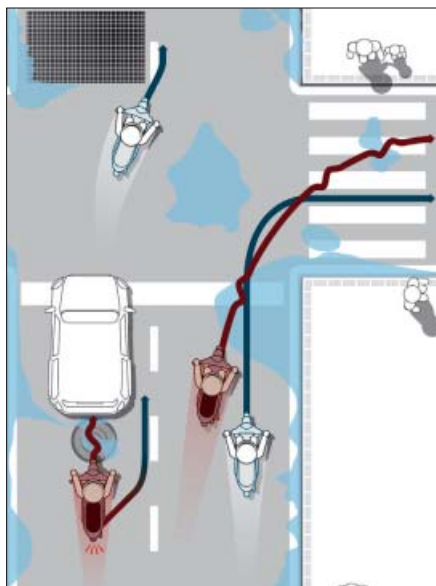
L	M	X	J	V	S	D
						1
2	3	4	5	6	7	8
9	10	11	12	13	14	15
16	17	18	19	20	21	22
23 30	24	25	26	27	28	29

DICIEMBRE

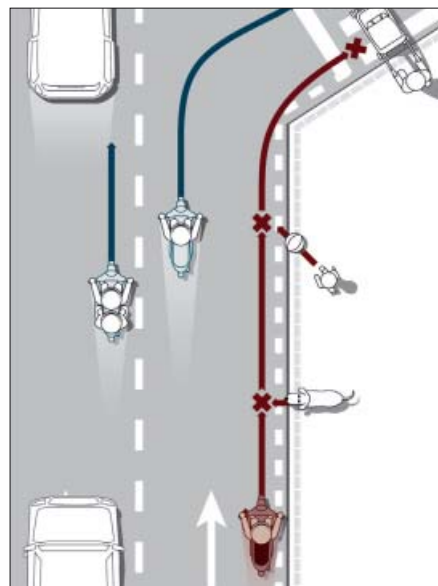
L	M	X	J	V	S	D
	1	2	3	4	5	6
7	8	9	10	11	12	13
14	15	16	17	18	19	20
21	22	23	24	25	26	27
28	29	30	31			



NUESTRA MIRADA es el sentido más importante para nuestra seguridad al manejar, pero conviene educarla y entrenarla: debemos estar siempre buscando posibles fuentes de sobresaltos (que no lo serán si los vemos a tiempo) y también miraremos por dónde podemos «escapar» en ese caso.



LA LLUVIA intensa puede provocar encharcamientos y aunque en moto es raro sufrir acuaplaning, el agua puede esconder trampas. Evitemos pisar charcos, así como circular sobre rejillas o líneas blancas cuando estén mojados, puesto que el agarre será mínimo.



EL FRÍO es un factor a tener en cuenta: además de abrigarnos con equipamiento técnico, deberemos tener mucho cuidado los primeros minutos (los neumáticos fríos resbalan mucho) y a primera hora evitaremos circular cerca de bordillos o por líneas blancas (hielo).