

Vías rápidas

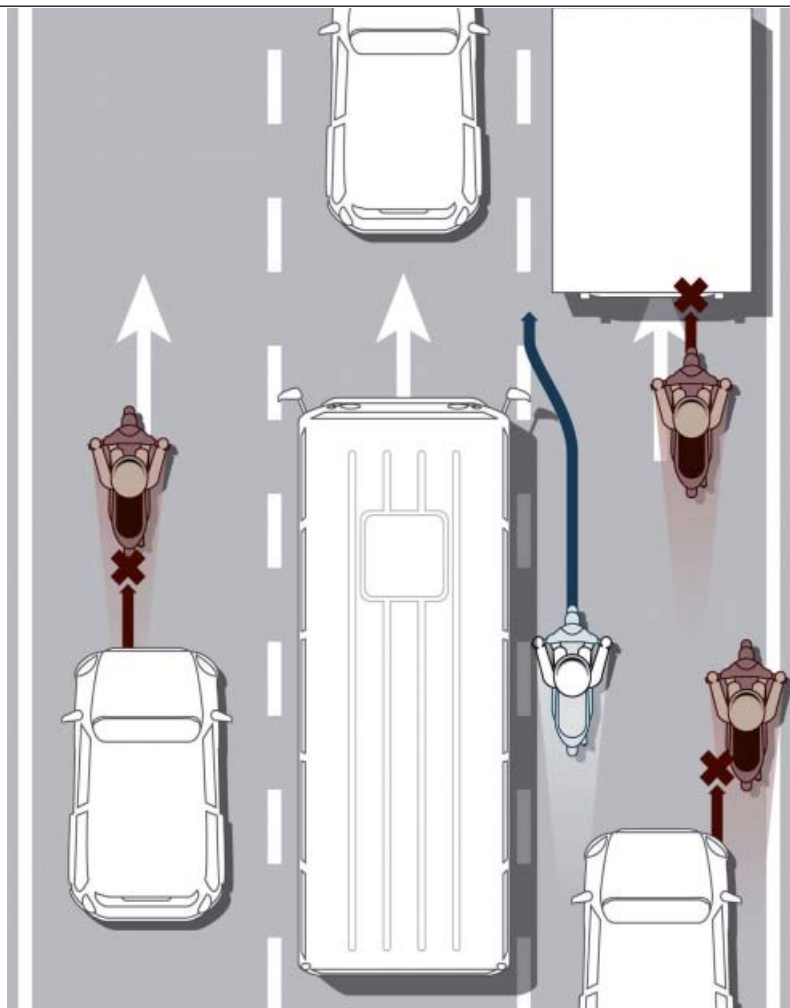
Los scooter, sobre todo si son 125, son muy ágiles en el tráfico urbano pero están en inferioridad de condiciones al circular por vías rápidas: veamos qué cuidados conviene tener por ellas.

JMªA // ILUSTRACIONES: IKI

Alomos de un scooter 125 es fácil sentirse el «rey de la ciudad» por su agilidad y facilidad de avanzar en los atascos más densos, y las aceleraciones entre semáforos tampoco plantean ningún reto pese a la limitación a 15 CV de la categoría. Sin embargo al afrontar circunvalaciones o vías rápidas, o salir a carretera, es cuando rápidamente chocamos con sus límites: alcanzan 80 km/h rápidamente e incluso rondaremos los límites legales, entre 90 y 120 km/h de marcador según el tipo de vía, con bastante facilidad, pero el resto del tráfico si las condiciones son de fluidez empezará a rodar a nuestro ritmo sino por encima y pasaremos a ser más débiles debido a esto. Habrá que empezar a estar pendiente del retrovisor ya que dejaremos que ser, como en ciudad, tan rápidos que baste estar pendiente de lo que tengamos delante, y al ser más relativamente lentos dependeremos de lo que viene por detrás. Además deberemos prever zonas problemáticas en las que otros vehículos puedan cruzarse en nuestra trayectoria, cerca de accesos y salidas de esa vía rápida. ❌

PÁSALO

Desde Scootermanía queremos que esta sección sea útil a cuantos más motoristas, expertos o inexpertos, mejor, y desde ese punto de visto tenemos que decir que celebramos la reproducción de nuestras páginas en varias web y foros de internet, además de nuestra propia web (www.scootermania.com) donde evidentemente los puedes encontrar, de forma totalmente gratuita. Sin embargo pedimos a quienes hagan uso de nuestras imágenes y contenidos de esta sección que citen su origen: revista mensual Scootermanía. Gracias y... ¡pásalo!



1

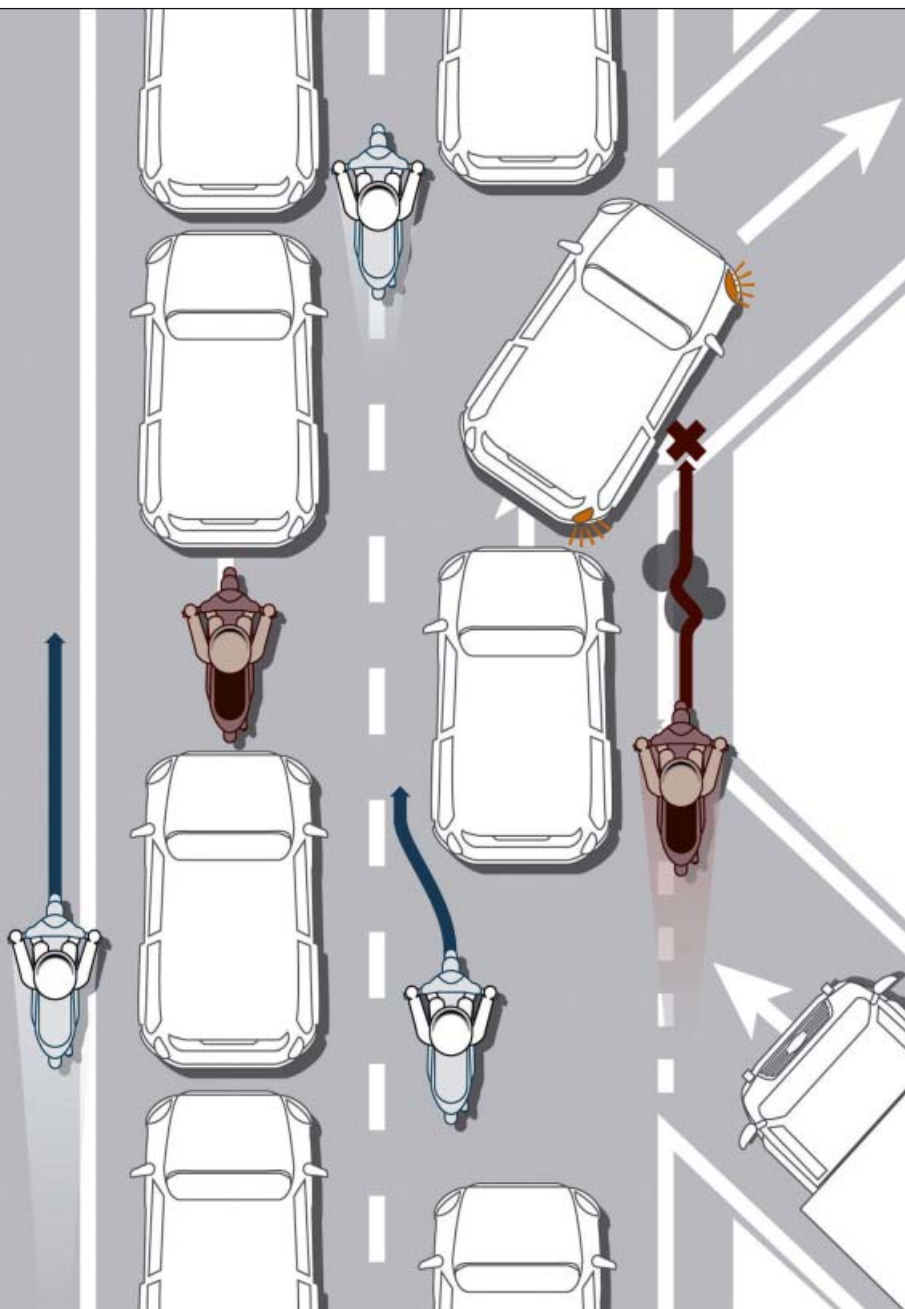
Adelanta si puedes

Salvo que tengas un scooter de cilindrada mediana o alta, capaz de superar los 120-130 km/h reales, las prestaciones de tu moto no son tan superiores a las del tráfico pesado (camiones y autobuses) como para adelantarles con holgura: deberás considerar bien si merece la pena ponerse a ello o no antes de hacerlo, teniendo en cuenta que desde detrás suyo si saldrás rápido al aprovechar su rebufo, pero al llegar a la altura de su frontal el viento podría «pararte». El riesgo es que te quedes circulando por la izquierda sin poderle sobrepasar y acumulando tráfico detrás tuyo (coches que eran más rápidos y van llegando), él no cortará y tendrás que hacerlo tú para volver a circular detrás suyo. Cuidado en cualquier caso al adelantarles, el viento a su alrededor puede ser violento y provocar cambios en tu trayectoria.

2

No te apartes

Al circular por vías rápidas con un scooter o moto (o ciclomotor si puede circular por esa vía) que no corre mucho, por norma legal debemos hacerlo en el lado derecho de nuestro carril; sin embargo eso puede provocar que los vehículos que nos alcancen entiendan que les «damos paso», y nos adelanten sin respetar la distancia mínima y poniéndonos en peligro. Ya que circulamos a velocidad correcta (no exageradamente baja ni inferior a la mínima de la vía) y no somos bicicletas, podemos circular más centrados y evitar esa situación, para obligar a que el coche o furgoneta nos adelante cuando pueda hacerlo bien, cambiando de carril correctamente y sin ponernos en una situación de riesgo. Evita también circular demasiado pegado a un vehículo grande que te impida ver el tráfico por delante.



El truco

Como comentamos en uno de los apartados, uno de los peores enemigos que tenemos en vías rápidas es la distracción: en scooter o motos que no desarrollan grandes prestaciones, es fácil andar a tope o casi, seguir la corriente del tráfico y pensar en otras cosas en lugar de estar concentrados en el tráfico y la conducción. Una buena forma de evitarlo es ir viendo cómo se mueven los demás vehículos, y cómo podemos aprovecharlos para que nos ayuden a combatir el viento, pasando del rebufo de unos a otros. Además si hacemos esto nos daremos cuenta con facilidad de cuáles podemos adelantar y cuáles no, evitando ponernos en problemas con los últimos.

NO TE OLVIDES...

- Evita adelantar a vehículos que apenas van más lentos que tú: es posible que cuando vayas a superarlos el aire te impida completar el adelantamiento.
- No circules pegado a la derecha, «apartado», o te arriesgas a que otros vehículos te adelanten sin respetar la separación y te pongan en peligro.
- Si sigues al vehículo que te precede demasiado cerca y por el centro del carril, no podrás evitar alcanzarlo en caso de frenazo brusco y además perderás perspectiva del tráfico por delante suyo.
- Usa los arcenes, sobre todo el izquierdo: en el peor de los casos será mejor una multa que arriesgarse a un golpe por andar entre coches (más del doble de riesgo).
- Máxima atención al circular por el carril derecho cerca de salidas o accesos: alguien podría decidir salir en el último momento atravesándose en tu camino.
- Cuidado también con el arcén derecho en esas zonas, además del riesgo de otros vehículos habrá suciedad.

3

Por el arcén

Circular por el arcén no está permitido -salvo ciclomotores en autovía por ejemplo- pero en ocasiones, cuando una autovía o circunvalación está atascada, es la solución más segura para los que vamos sobre dos ruedas respecto de circular entre filas de coches, que pueden cambiar sin previo aviso de carril, desde cualquiera de los dos lados. En particular si lo hacemos por la izquierda (al arcén derecho pueden desviarse vehículos que quieran detenerse por cualquier motivo, cosa que ocurre muy rara vez en la izquierda), y controlando con la mirada que no vayamos a pisar restos que puedan provocar un pinchazo ni irregularidades grandes del terreno (alcantarillas, registros de desagües, etcétera) que nos desequilibrarían. Evita circular por el centro del carril y entre coches cercanos, o no podrás evitar un alcance.

4

Salidas y accesos

Circular con tráfico fluido por vías rápidas no debe significar en absoluto andar distraído: es importante evitar la tentación de dejar volar la mente cuando parece que el tráfico fluye sin más y vamos con él a velocidad moderada, porque pese a la aparente tranquilidad nos estamos moviendo y estamos rodeados de otros vehículos que pueden decidir cambiar de carril, prepararse para la siguiente salida, o estar incorporándose desde la última entrada. En estas zonas, cerca de accesos y salidas, deberemos extremar el cuidado si circulamos por el carril derecho, pues no todo el mundo prevé con suficiente antelación sus movimientos y pueden cruzarse en nuestra trayectoria. En esas zonas no es buena idea utilizar el arcén derecho (que además estará sucio), es mejor esquivar los coches por su izquierda.