

Anticipación

El tráfico urbano y las calles esconden a menudo desagradables sorpresas: la experiencia ayuda a prevenir esas situaciones y con este capítulo puedes aprovecharte para estar mejor prevenido.

JM^{PA}

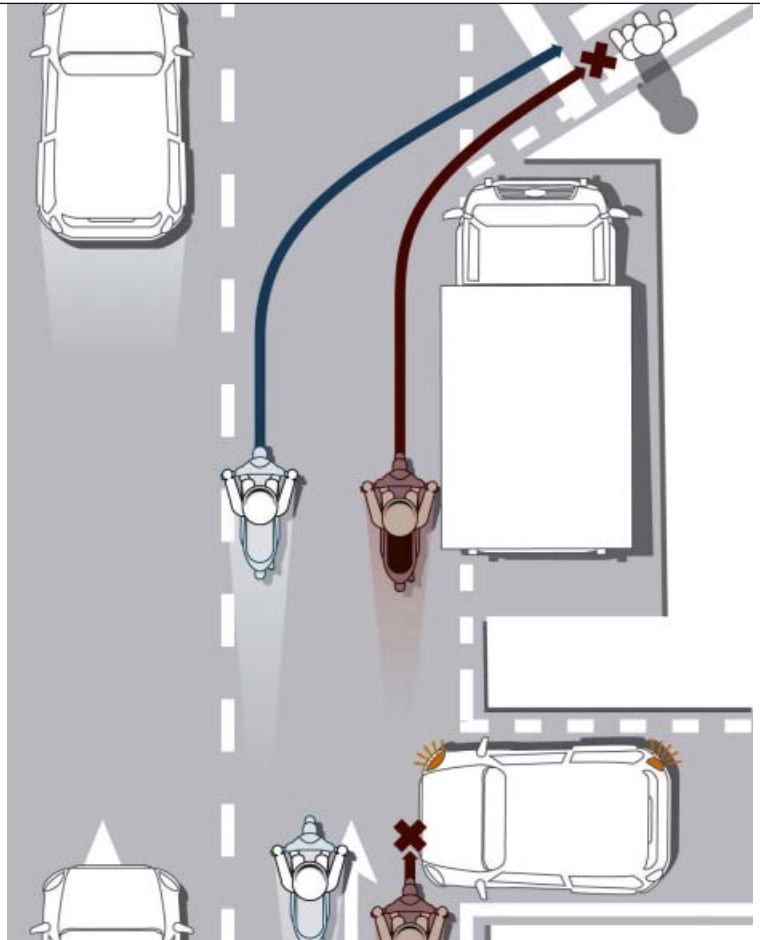
ILUSTRACIONES: IKI

EL famoso dicho popular que «es mejor prevenir que curar» no puede ser más cierto, ni de mayor aplicación que en el caso de la circulación en moto o scooter: sobre dos ruedas se necesita cierta anticipación para poder evitar con seguridad una situación de riesgo. Por eso es muy importante tener un buen nivel de atención a lo que ocurre alrededor nuestro, y sobre todo saber cómo está el tráfico algo por delante, para ganar esos instantes de anticipación que nos darán ventaja a la hora de decidir una maniobra evasiva por seguridad. Si en línea recta eso es relativamente sencillo, ante un giro o cambio de sentido no lo es tanto: es importante «abrirse» antes de girar para poder contar con un mayor y mejor campo de visión, y eso no sólo se aplica en carretera o en esquinas de ciudad, sino en calles estrechas con salidas de callejones o aparcamientos, donde deberemos ir cambiando ligeramente de lado para poder contar siempre con la mejor visibilidad posible.

Otro lugar donde hay abundancia de «trampas ocultas» son las gasolineras. Sobre dos ruedas tenemos que visitar con frecuencia las estaciones de servicio ya que nuestros depósitos son pequeños, y allí cada gota de combustible derramado puede darnos un buen susto al frenar o apoyar los pies. ❌

PÁSALO

Desde Scootermania queremos que esta sección sea útil a cuantos más motoristas, expertos o inexpertos, mejor, y desde ese punto de visto tenemos que decir que celebramos la reproducción de nuestras páginas en varias web y foros de internet, además de nuestra propia web (www.scootermania.com) donde evidentemente los puedes encontrar, de forma totalmente gratuita. Sin embargo pedimos a quienes hagan uso de nuestras imágenes y contenidos de esta sección que citen su origen: revista mensual Scootermania. Gracias y... ¡pásalo!



1

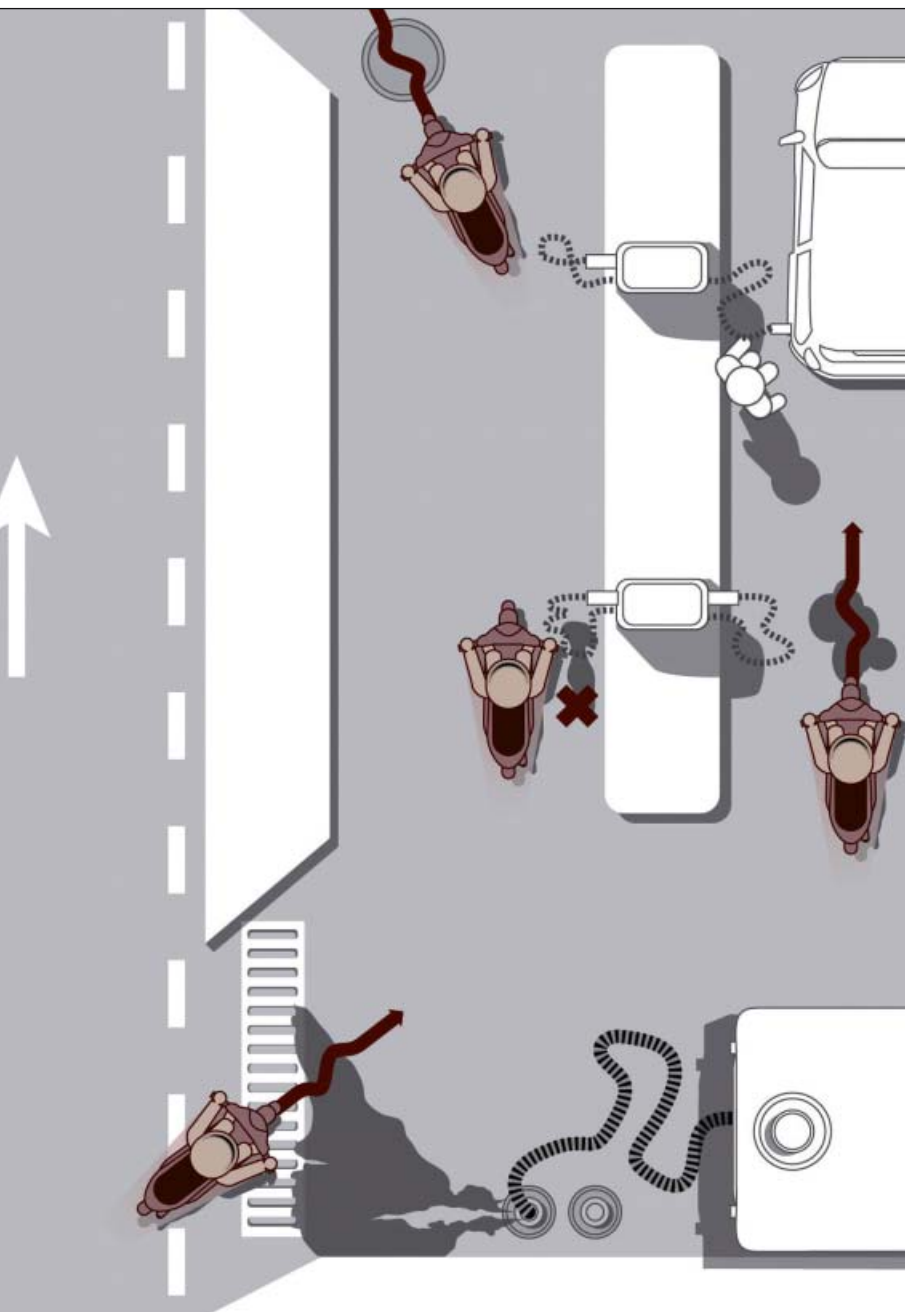
Esquinas sin visibilidad

Camiones o furgonetas de reparto aparcados en una zona de carga y descarga, autocares esperando viajeros... son varios los posibles obstáculos que te puedes encontrar y que te impidan ver hacia dónde te diriges cuando doblas una esquina. Es posible que luego tengas peatones cruzando en un paso de cebra (o sin él), que de la otra calle esté saliendo un vehículo... una situación que si no puedes ver, no podrás prevenir. Para evitarlo en lo posible, no te ciñas demasiado al lado hacia el que vas a girar: abre la trayectoria antes, y eso te permitirá contar con un campo de visión más amplio, asomarte y ver si tu camino está despejado. Y lo que puedas ver, podrás prevenirlo. En general, intenta abrir la trayectoria antes de una curva o un giro, porque eso forzará menos tu posición en la salida, y te permitirá ver antes lo que te espera.

2

Incorporación imprevista

Es un problema para alguien con un coche de morro largo salir de una incorporación estrecha o con mala visibilidad: tienen que «asomarse» y meter la parte delantera de su vehículo en la calzada para llegar a ver si disponen o no de paso... y es posible que tú estés llegando a esa zona y se crucen en tu trayectoria, poniéndote en una situación de riesgo. Igual que en una curva conviene no ir ceñido a la parte interior de ésta antes de trazarla, para tener mejor campo de visión tampoco es bueno andar por las calles arrimado a un lado (ya sea el derecho o izquierdo) sino centrarnos para disponer de más visibilidad, especialmente donde veas que hay accesos: callejones, salidas de aparcamientos, calles estrechas, etcétera. Además de no verles tú a ellos, si te «escondes» ellos tampoco podrán verte a tiempo, así que hazte ver todo lo posible.



El truco

A veces te encuentras de repente pisando una zona de agarre desconocido pero «sospechoso». Un buen truco es usar el freno trasero para «tantearlo»: sin frenada combinada obviamente usaremos la maneta izquierda (o el pedal derecho en una moto) para frenar bruscamente provocando un momentáneo y breve bloqueo de la rueda trasera. No necesitarás mucha práctica para conocer cómo se bloquea la rueda en condiciones de agarre normal, y por lo tanto te darás cuenta enseguida de cómo está el agarre en comparación: pruébalo varias veces antes de encontrarte en esa situación y aprenderás a tener esa sensibilidad, que por otra parte se adquiere fácilmente.

NO TE OLVIDES...

- Para andar más seguros sobre dos ruedas debemos anticiparnos a los posibles riesgos que aparezcan para poder reaccionar a tiempo y evitarlos.
- No empieces a trazar una curva desde la parte interior de ésta: «ábrete» siempre antes para tener mejor perspectiva de hacia dónde te diriges.
- Cuidado con circular demasiado pegado a la acera: si alguien «asoma» en un callejón o salida de aparcamiento nos lo encontraremos por sorpresa, y ellos a nosotros.
- Atención al acercarte circulando a una estación de servicio, sobre todo a su salida: los vehículos recién llenados pueden echar combustible y debes evitar pasar por esos regueros.
- Las gasolineras están llenas de posibles trampas: las manchas de combustible patinan mucho, cuidado donde apoyas los pies, y cuidado dónde va tu rueda delantera cuando frenes.
- Evita pasar por encima de tapas, rejillas o registros en las calles: podrían no estar bien asegurados y ser una trampa.
- Si no te queda más remedio, cuidado al pisar esas tapas metálicas: patinan muchísimo, especialmente cuando están húmedas. Pasa recto y sin dar gas ni frenar.

3

Firme deslizante

Al acercarnos, o dirigirnos, a una estación de servicio, nos metemos en una zona llena de «sorpresas»: los camiones cisterna dejan a veces regueros de combustible al entrar o salir, los camiones y autocares de todo tipo tienen a veces depósitos cuyos tapones no son nada herméticos y al salir tras llenar dejan sus propias «huellas» de gasoil, y por último en el mismo surtidor habrá manchas de quien haya insistido demasiado en un llenado, o al descolgar la manguera... Todas las manchas de combustible resbalan mucho, las de gasoil las que más (y tarda en secarse), y en especial cuando además caen gotas de agua esas zonas patinan como el hielo: mucho cuidado. Atención, pues, al andar cerca de una gasolinera con esos posibles regueros y sobre todo si hay glorietas u otros giros cerca, y cuidado dónde frenamos y dónde apoyamos los pies al parar a repostar.

4

Trampas urbanas

La ciudad también existe por debajo del asfalto de las calles, y los accesos al subsuelo pueden esconder desagradables trampas para quienes andamos sobre dos ruedas. Tapas de alcantarilla, registros de teléfonos o electricidad, rejillas de ventilación de aparcamientos o metro... Todos suelen estar realizados en metal, y el metal resbala seco, y patina muchísimo si está húmedo; pero además de resbalar, lo peor es que algunas veces esos registros no están bien asegurados, y pueden esconder una trampa todavía peor que un resbalón. Tú no puedes saber si minutos antes un pesado camión ha pasado por allí agrietando el soporte y si bajo el (no tan poco) peso de tu moto puede romperse... Evita siempre que sea posible pasar por encima de estas tapas, rejillas y registros, y ten mucha atención si no queda más remedio que pisarlos.