

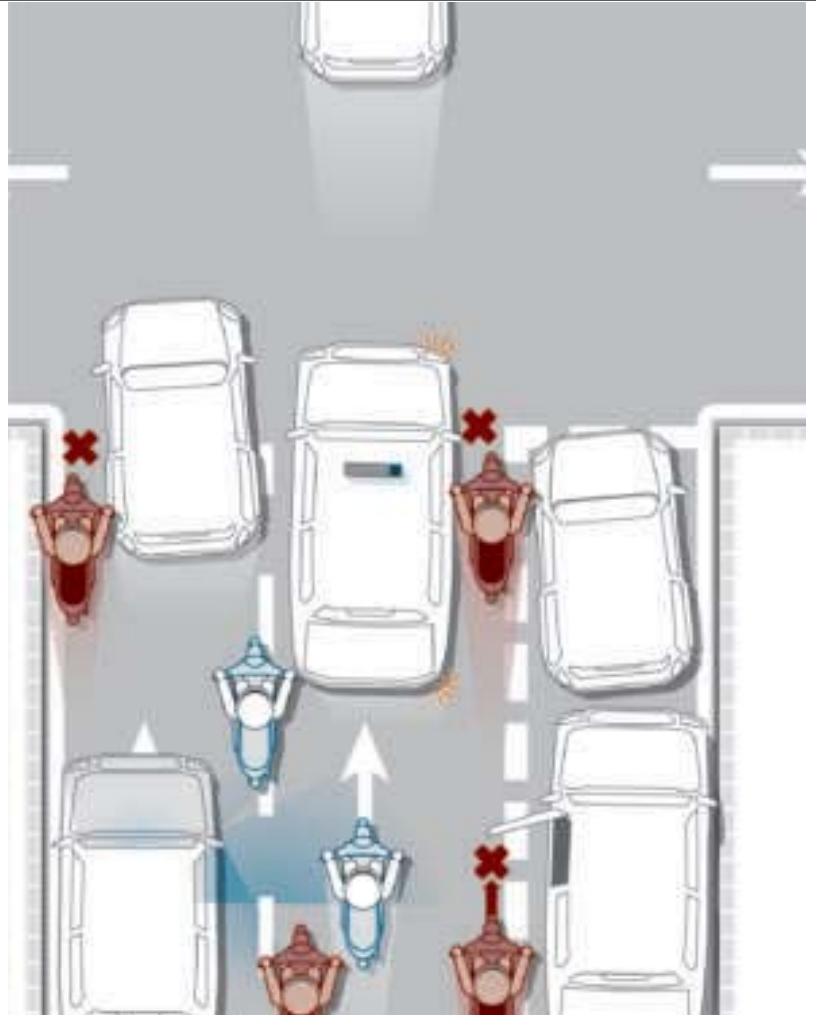
# Hazte ver

La mayoría de situaciones de riesgo para una moto las provoca un coche, y la frase más escuchada después de eso es «no te he visto». Veamos cómo puedes hacerte «más visible» en el tráfico urbano. JMªA ILUSTRACIONES: IKI

**SEGÚN** las estadísticas de la misma policía, dos de cada tres accidentes de moto tienen su origen en una acción incorrecta de un coche, y la gran mayoría de veces la explicación del automovilista es la misma: «no te he visto». Por eso es muy importante llevar la luz de cruce siempre encendida, y estar seguro que no tenemos ninguna bombilla fundida, y también por eso es buena idea llevar prendas de colores visibles. Pero sólo con esto no basta: hay que tener muy presente cada momento que estemos sobre nuestra moto o scooter que tenemos que ser lo más visibles que sea posible para los demás conductores, y esto se consigue de dos formas, primero evitando situarnos o pasar en momentos críticos por las zonas de no visibilidad que tienen todos los coches, y segundo evitando hacer maniobras inesperadas y anticipándonos a las de los demás. El mes pasado tratamos en parte este tema, al comentar la forma adecuada de circular adelantando otros vehículos, pero este mes queremos insistir en ello abordando en detalle cuáles son las actitudes que nos permitirán evitar situaciones de riesgo dentro del tráfico urbano cuando éste es denso, o cuando el resto de vehículos está directamente detenido y podemos movernos entre ellos gracias a la agilidad de nuestras dos ruedas.

## PÁSALO

Desde SCOOTERMANÍA queremos que esta sección sea útil a cuantos más motoristas, expertos o inexpertos, mejor, y desde ese punto de vista tenemos que decir que celebramos la reproducción de nuestras páginas en varias páginas y foros de internet, además de nuestra propia web ([www.webscootermania.com](http://www.webscootermania.com)) donde evidentemente los puedes encontrar. Sin embargo pedimos a quienes hagan uso de nuestras imágenes y contenidos de esta sección que citen su origen: revista mensual SCOOTERMANÍA. Gracias y... ¡pásalo!



1

## Tráfico en movimiento

El motorista de arriba a la izquierda se ha colocado justo en una zona «ciega» del coche que le precede e, incluso si por esa calle no se puede girar, se puede encontrar con la sorpresa que ese coche decide hacer un giro ahí, o detenerse súbitamente; hay que evitar estar en las zonas «ciegas» cuando el otro vehículo llega a una zona donde «no es imposible» que realice alguna maniobra. Frente a un posible giro a la derecha (cruce) mucha atención a los coches que circulan por el carril derecho, pues aún sin señalizar podrían girar a última hora: el motorista (arriba derecha) está mal situado porque no podrá evitar al coche que gira, por más que en principio está en una zona donde el conductor sí puede verle (pero puede no mirar). Situarse, sobre todo si está señalizando, en el otro lado para dejarle hacer su maniobra evitando cruzarnos en su trayectoria es una buena idea.

2

## Atención a las puertas

El motorista que tenemos abajo a la derecha debería circular por la mitad de su carril, el derecho, pero lo hace demasiado cerca de los coches aparcados, con el riesgo de que uno de ellos abra la puerta sin mirar. Es uno de los golpes más habituales en ciudad, algo que «nos ha pasado a todos una vez» pero que puedes ser capaz de evitar incluso esa vez. También es incorrecto circular demasiado «apartado» a la derecha del carril derecho porque damos la posibilidad que un coche venga por detrás con prisa y pretenda adelantar por donde no hay espacio, poniéndote en una situación de riesgo. Tampoco es bueno circular en el otro lado, sobre todo si nuestro carril está libre y pasamos por una zona «ciega» del coche a la izquierda: éste podría intentar un cambio de carril justo por donde estamos pasando.

